

Ihr sollt in Freuden ausziehen und im Frieden geleitet werden!

Jesaja 51,4



Treffen des Kernteams

## Liebe Freunde,

diese Zusage macht uns Mut für weitere Schritte, sei es in der Kernausbildung im ICL-Institut oder in den Projekten im ICL help. Immer wieder liegen Entscheidungen vor uns, die ein „ausziehen“ mit sich bringen, und wir freuen uns über das Wissen, dass jeder einzelne und jedes Projekt von unserem Gott im Frieden geleitet werden wird. Es ist so erstaunlich, was oft in wenigen Monaten bewegt wird. Als Kernteam sind wir darüber sehr dankbar.

## Wir gratulieren herzlich zur bestandenen Fachhochschulprüfung!

Am 14. Juni 2016 durften sechs Absolventen an der Diplomfeier der SGfB in Zürich teilnehmen und das Diplom als „Beraterin im psychosozialen Bereich mit eidgenössischem Diplom“ glücklich entgegen nehmen. Es war eine sehr würdige und schöne Feier.

Auf dem Foto zu sehen von links nach rechts:

Simone Schwarz, Janine Widmer, Susanne Urech, Monica Stohler und Christine Hümbeli (Rahel Kellenberger fehlt auf dem Bild).



## Sie ziehen weiter...

Auf Ende Juni hat [Reinhild Dopatka](#) ihre Mitarbeit im ICL gekündigt, um sich voll in ihre Berufung des „Prophetischen Dienens“ investieren zu können. Herzlich danken wir Reinhild Dopatka für ihr jahrelanges Engagement als freie Mitarbeiterin im ICL!! Vielen Studenten ist sie als Lehrberaterin kompetent zur Seite gestanden, hat Einzelsupervisionen durchgeführt und auch manche Region verantwortlich betreut. Nun freut sie sich sehr auf ihren neuen Lebensabschnitt mit ihrer „Schule für Prophetie“ und die spannenden Aufgaben, die sich im Laufe der Zeit noch mehr herauskristallisieren werden. Zu diesem mutigen Schritt wünschen wir Reinhild Gottes reichsten Segen und sein wunderbares Führen und Durchtragen.

Auf Ende Juni verlässt uns auch [Andrea Gulden](#). Zusammen mit Ihrem Mann folgt sie dem Ruf einer Gemeinde. Andrea hatte den Shop und die Bestellungen betreut, die CD's hergestellt und jede Woche dafür gesorgt, dass alle Seminare und Regionen pünktlich ihr Material und die Fachbücher vor Ort hatten. Sie hatte den Überblick über die Lager, verschickte unzählige Flyer und wusste mit ihren Listen, wo jede Kaffeemaschine und jeder Beamer steckte ☺. Herzlich danken wir Andrea für ihre umsichtige Arbeit und ihre große Bereicherung im Büroteam. Nun zieht sie in ihr neues Wirkungsfeld und wir wünschen ihr Gottes reichen Segen und sein wunderbares Geleit.

### Start der nächsten Einführungsseminare

<b>CH-Aarau</b>	FR-SO	02.-04.09.2016
<b>CH-Aesch/BL</b>	FR-SO	09.-11.09.2016
<b>CH-Buchs/SG</b>	DO-SA	15.-17.09.2016
<b>Karlsruhe (Englisch)</b>	SA-MO	01.-03.10.2016
<b>Herrenberg</b>	SA-MO	01.-03.10.2016
<b>Lörrach</b>	SA-DI	29.10.-01.11.2016
<b>Ludwigsburg</b>	SA-DI	29.10.-01.11.2016
<b>CH-Zürich (Portugies.)</b>	FR-SO	25.-27.11.2016
<b>Winnenden</b>	DO-SA	05.-08.01.2017
<b>Abtsgmünd</b>	FR-SO	27.-29.01.2017

Fordern Sie Flyer für Ihre Freunde und Ihre Gemeinde an. Wir danken Ihnen für Ihre Unterstützung.

Praxishelfer sind willkommen. Bewerbung bitte ans Büro.



Einführungsseminar in Aichach



Einführungsseminar in Winterthur



Einführungsseminar in Rettenbach



## Start neuer Grundlagenkurse

Im **September** starten wir in 3 Regionen der Schweiz neu mit Einführungsseminaren. Die Flyer für **Aarau**, **Aesch** bei Basel und **Buchs** im Osten finden Sie auf der Homepage oder können Sie sich gern zusenden lassen.

In Deutschland starten wir Anfang Oktober in **Herrenberg**, Ende Oktober in **Steinen bei Lörrach** und gleichzeitig in **Ludwigsburg**.

Gerne können Sie noch kräftig einladen. Zur Info oder für eine Rundmail an Freunde finden Sie die jeweiligen Flyer auf der Homepage:

[www.icl-institut.org/seminare/start-seminare](http://www.icl-institut.org/seminare/start-seminare)

Herzlichen Dank für alle Unterstützung, diese Angebote bekannt zu machen!

## Grundlagen-Wahlseminare

Von Juli bis November haben wir in **Freiburg**, **Ulm**, **Wuppertal**, **Bern** und **Winterthur** weitere Grundlagen-Wahlseminare im Programm:

GW10 Ehe stärkende Seelsorge

GW11 Umgang mit Besitz, Geld und Schulden

GW12 Sterbende und Trauernde begleiten

GW13 Coaching Basics – Mitarbeiter begleiten und fördern

GW15 Krise und Chance der Lebensmitte

## Start in die neuen Aufbau-Stufen

**Sachsenheim** am SA/SO 17./18.09.2016

**Ulm** am FR/SA 11./12.11.2016

**Freiburg** am FR/SA 18./19.11.2016

**CH-Bern** am FR/SA 13./14.01.2017

**Ludwigsburg** am SA/SO 18./19.03.2017

**Wuppertal** am FR/SA 24./25.03.2017

## Neue Lehrberater

Herzlich willkommen heißen wir als neue Lehrberaterinnen der Aufbaustufe 1 in der Schweiz

**Simone Schwarz** aus 8472 Seuzach und

**Janine Widmer** aus 3294 Büren a.A.

Wir wünschen ihnen viel Freude in der Lehranalyse mit den Studenten.

## NEU: Thementag für Seelsorger und Berater in Gemeinden und Beratungsstellen

Einige G-Wahlseminare werden immer wieder aus Gemeinden angefragt. So haben wir uns entschlossen, den Versuch zu starten, die wichtigsten Inhalten aus einzelnen Seminaren als einen Thementag anzubieten. Für deren Besuch gibt es keine Voraussetzungen.

Erster Thementag am 29.10.2016 in 68159 Mannheim mit Anemone Thalmann

### Begleitung von Menschen aus anderen Kulturen

Um uns herum leben vermehrt viele Menschen mit unterschiedlicher kultureller Prägung.

Was bedeutet kulturelle Prägung und wie wirkt sie sich auf unser Miteinander in Gemeinde, Seelsorge und Begleitung, Familie, Beruf, Schule, und Gesellschaft aus? Unweigerlich kommt es zu Missverständnissen und Frustration – kann man etwas dagegen tun? Wie kann ich den anderen besser verstehen? Was bedeutet Kultur, Subkultur, Kulturstress, Kulturschock und Kulturwandel? Wie wirkt sich Kultur auf die eigene Identität und den Selbstwert aus? Wie kann ich die Veränderungen um mich herum besser verstehen, interkulturell kompetenter werden und andere begleiten, sich in unserer Kultur zurechtzufinden? Dazu sollen Antworten gefunden werden.

Weiterer geplanter Thementag: **Umgang mit Geld und Schulden** mit René von Arx

Gerne können Sie dazu die Referenten in Ihre Gemeinde oder Ihre Beratungsarbeit einladen. Nehmen Sie den Kontakt über die Homepage auf.

## Die 8. Runde der Männerinitiative

Seit 2009 sind wir in der Männerinitiative in Wochenendseminaren unterwegs, um gemeinsam Fähigkeiten für hilfreiche Beziehungen mit anderen Männern zu trainieren (Männerarbeit) und dabei die Basis der Identität als Männer zu entwickeln. 35 Seminarwochenenden haben wir nun hinter uns und sind immer noch begeistert über die Offenheit, das Engagement und den Humor unserer Teilnehmer. In Impulsreferaten vermitteln wir Schulungseinheiten, die dann in stabilen Kleingruppen persönlich anwendbar werden. Persönliche Berichte der Mitarbeiter, praktische Übungen, persönliche Gespräche und wertschätzende Konfrontationen ermöglichen den Zugang zu wichtigen Männerthemen, wie z.B. Vater- und Mutterbeziehung, die seelische Innenwelt und natürlich auch Sexualität.

**Neu:** Ohne ICL Vorkenntnisse beginnt die Schulung mit M1, Männer mit ICL-Grundlagenseminaren sind dann ab M3 mit dabei. Sind Sie interessiert und/oder wollen Sie bei Männern in Ihrer Umgebung dafür werben? Dann finden Sie für den neuen Start im März 2017 die PDF-Flyer auf der Homepage der ICL Männerinitiative [www.icl-männerinitiative.org](http://www.icl-männerinitiative.org), oder bestellen Flyer im ICL Büro. Wir freuen uns über jede persönliche Empfehlung.

Frank Kunze und das Team der Männerinitiative

## Weiterbildungen – ab Herbst ein großes Angebot

**Prophetisches Dienen** P1-P3 finden ab September 2016 mit Reinhild Dopatka und ihren Mitarbeitern der „Schule für Prophetie“ in CH-Baar und Mainz statt.

**Beratung von Kindern und Jugendlichen** mit Petra Becker beginnt wieder am FR/SA 16./17.09.16 in Stuttgart-Möhringen

**Heilpraktiker Psychotherapie** mit Dr. Robert Rohmfeld und Andrea Günther startet am FR/SA 23./24.09.16 in Bellheim. Hier werden Sie für die Heilpraktikerprüfung vorbereitet.

**Coaching - Fachberaterausbildung für Fortgeschrittene** mit Dr. Peter Becker beginnt am FR/SA 30.09./01.10.2016. Hier ist eine Anmeldung bis Ende Juli 2016 notwendig.

**Systemische Familienaufstellung auf biblischer Grundlage – Familienaufstellungen leiten** mit Arlette Block beginnt am FR/SA 18./19.11.2016 in CH-Bettingen

Herzlich willkommen! Die ausführlichen Beschreibungen und Voraussetzungen finden Sie unter [www.icl-institut.org/weiterbildungen](http://www.icl-institut.org/weiterbildungen)

## Starterpaket in Englisch und Portugiesisch

**Personality Development and Social Competence** startet mit Gudrun Knappke in **Karlsruhe**. Die Seminare werden teilweise per DVD und mit Life-Übungen und Demos durchgeführt.

Introductory Course	<b>The Holistic Nature of Man</b>	SAT-MON 01-03 October 2016
Basic Course 1	<b>Significance of the Family of Origin</b>	FRI/SAT 28-29 October 2016
Basic Course 2	<b>Character Structure and Typology</b>	FRI/SAT 18-19 November 2016

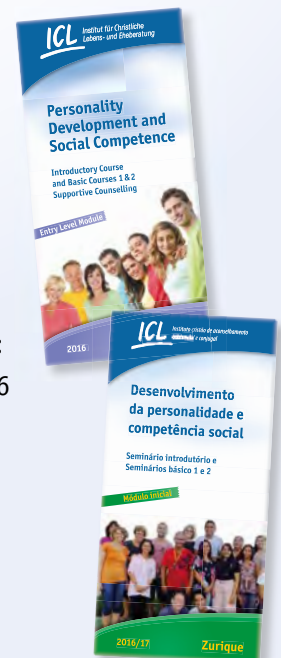
**Desenvolvimento da personalidade e competência social** startet mit Christine Hümbeli in **Zürich**:

Seminário introdutório	<b>O ser humano em sua totalidade</b>	Sex-Dom 25 à 27 de novembro 2016
Seminário básico 1	<b>A importância da família de origem</b>	Sab-Dom 14 e 15 de janeiro 2017
Seminário básico 2	<b>Estruturas de caráter – tipologias</b>	Sab-Dom 25 e 26 de março 2017

Weitere Infos und die Flyer finden Sie auf: [www.icl-institut.org](http://www.icl-institut.org)

Wir wünschen Ihnen frohe Sommerwochen und wertvolle Erlebnisse und Begegnungen!

Katharina Schmidt und das ICL-Team



# WIR GRATULIEREN ZUM ERFOLGREICHEN ABSCHLUSS

## Individualpsychologischer Berater & Therap. Seelsorger

Yvonne Allenbach, CH-3013 Bern  
Kerstin Baltaks, 89075 Ulm

## Beratender Seelsorger

Annette Rößler, 74541 Vellberg-Großaltdorf  
Elfriede Seidel, 70794 Filderstadt  
Regine Dipper, 71134 Aidlingen  
Antonia Beer, CH-8555 Müllheim

## Begleitender Seelsorger

Simone Seibold, Anja Lassen, Elke Herwig, Silvia Zesiger, Johanna Lindenau, Julia Schake, Barbara Kögle, Rita Thielmann, Maren Augustin, Gisela Gauder-Wolf, Tilmann Wolf, Stefanie Liehr, Maren Schalkowski, Angelika Jehly, Claudia Wörn, Matthias Wolf, Sigrid Krenz, Tina Jecklin, Wolfgang Behrend, Susanne Speitelsbach, Johanna Berl, Yvonne Kägi, Ulrike Raber, Marianne Ochsner, Irene Moor.