

Grundlagenseminar 5

31. Aug./01. Sept. 2018

Umgang mit Gefühlen - Ermutigung leben

Gefühle als Motor des Handelns. Motive und Absicht meiner Gefühle. Gemeinschaftsgefühl. Schuld- und Schamgefühle. Stärkung von Selbstvertrauen und Selbstwert. Frühkindliche Entmutigung, Minderwertigkeit und Überkompensation. Die Kunst, als ermutigter Mensch zu leben.
Ruthild Schönberger

Grundlagenseminar 6

19./20. Oktober 2018

Hilfe in Erziehungsfragen - Kinder 3-12 Jahre

Mut machende Erziehung - Das Fundament einer gesunden Persönlichkeitsentwicklung. Umgang mit störendem Verhalten. Logische Folgen statt Strafen. Ermutigung, Wertschätzung, Konsequenz. Selbstwert des Kindes stärken. Dazugehören durch Beitragen. Erziehung aus biblischer Sicht. Mobbing. Medienkompetenz erwerben und fördern.
Elisabeth und Roland Schönstein

Grundlagenseminar 7

30. Nov./01. Dez. 2018

Selbstwert und Identität

Gleichwertigkeit. Fehlziele des Erwachsenen. Verantworten und Entscheiden. Identitätsverunsicherung - Identitätsfindung. Selbstannahme. Gelungene Konfliktbewältigung. Erarbeitung des Lebensstils und der Korrektur anhand der Projektion „Bootsgeschichte“. Meine Identität im Bund Gottes.
Margit Reitter

Grundlagenseminar 8

Gebetsseelsorge

Das menschliche Herz, prägende Faktoren. Causa-Finalis. Mauern des Herzens. Das Lust- und Leistungsprinzip. Die Mauer des Heils. Heilung der Gefühle. Schritte zur Versöhnung mit der eigenen Lebensgeschichte. Gottes Stimme hören. Praktische Übungen im Gebet.

Grundlagenseminar 9

Erfolgreich leben ohne auszubrennen

Stress, Strain, Distress, Eustress - Bedeutung und Folgen. Work-Life-Balance. Burnout erkennen und vorbeugen. Entspannung und Erholung. Zeitmanagement. Prioritäten setzen. Mobbing. Immer für andere da sein? Seine Berufung erkennen und ergreifen.

Praxistraining

Zu den einzelnen Seminaren werden spezifische praktische Übungen in Gruppen angeboten. **Der Abschluss in Begleitender Seelsorge oder Begleitung für Persönlichkeitsentwicklung und Sozialkompetenz** beinhaltet die Grundlagenseminare G1-G8/G9, 5 Praxisblöcke à 4 Einheiten und 10 Einheiten Eigenreflexion.

Stand: März 2017 - Änderungen vorbehalten

Seminarort

21073 Hamburg-Harburg, Kreuzkirche (Ev.Freikirchliche Gemeinde)

Seminarartage

Ein Tag umfasst 8 Lektionen à 45 Minuten, unterbrochen durch kleinere und größere Pausen

Seminarzeiten

Einführungsseminar	täglich	9.00 - 18.00 Uhr
Grundlagenseminare	Freitag	14.00 - 20.45 Uhr
	Samstag	9.00 - 17.15 Uhr

Zeitweises Fehlen an einem Seminar ist nicht möglich

Kosten

Einführungsseminar (3 Tage)	EUR 130,- / Ehepaar EUR 200,-
Grundlagenseminare	EUR 100,- / Ehepaar EUR 160,-

Starterpaket (Einf, G1, G2) EUR 295,- / Ehepaar EUR 480,-

Paket G3-G9 EUR 640,- / Ehepaar EUR 1050,-

Starterpaket nur möglich bei Vorauszahlung bis Anmeldeschluss, Paket G3-G9 möglich bis 21.05.2018. Bedingungen siehe Homepage. Preise inkl. 19% MwSt.

Weitere Ermäßigungen (z.B. Küchenhilfe) finden Sie auf der Homepage.

Info

ICL-Büro, Frau Zeh, Tel. 07627-8885 (Mo-Do 8-13 Uhr)

Anmeldung

Bitte online unter: www.icl-institut.org/seminare

Oder schriftlich an:

ICL-Institut

Sonnenrain 6

79585 Steinen



Anmeldeschluss für Einführungsseminar

21. Dezember 2017

Rechtzeitige Anmeldung wird empfohlen.

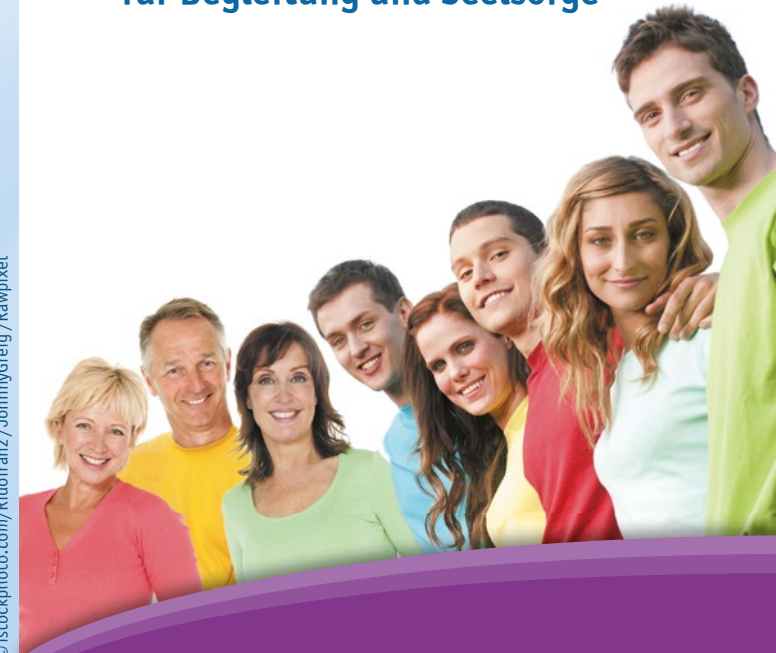
Spätere Anmeldungen für einzelne Grundlagenseminare sind spätestens 10 Tage vor dem jeweiligen Termin erforderlich.

Weitere Informationen erhalten Sie mit der Anmeldebestätigung.

www.icl-institut.org

Persönlichkeits- entwicklung & Sozialkompetenz

Einführungsseminar
und Grundlagenseminare
für Begleitung und Seelsorge



Anmeldung

Online www.icl-institut.org/seminare oder per Post.

Hiermit melde ich mich/uns verbindlich zu folgendem Seminar an:

Hamburg-Harburg

<input type="checkbox"/>	Einführungsseminar	DO-SA	04. - 06. Januar	2018
<input type="checkbox"/>	Grundlagenseminar 1	FR/SA	16./17. Februar	2018
<input type="checkbox"/>	Grundlagenseminar 2	FR/SA	20./21. April	2018
<input type="checkbox"/>	Grundlagenseminar 3	FR/SA	01./02. Juni	2018
<input type="checkbox"/>	Grundlagenseminar 4	FR/SA	29./30. Juni	2018
<input type="checkbox"/>	Grundlagenseminar 5	FR/SA	31. Aug./01. Sept.	2018
<input type="checkbox"/>	Grundlagenseminar 6	FR/SA	19./20. Oktober	2018
<input type="checkbox"/>	Grundlagenseminar 7	FR/SA	30. Nov./01. Dez.	2018
<input type="checkbox"/>	Grundlagenseminar 8		geplant	2019
<input type="checkbox"/>	Grundlagenseminar 9		geplant	2019

Anmeldung für Pakete nur über Homepage möglich

Name

Vorname

Ehepartner (nur bei gemeinsamer Teilnahme)

Straße

PLZ, Ort

Alter/Beruf

Telefon

E-Mail

Gemeinde

Schulungsangebot

Persönlichkeitsentwicklung & Sozialkompetenz

Als ICL – Institut für Christliche Lebens- und Eheberatung – arbeiten wir mit Menschen aus Landeskirchen, Freikirchen und Verbänden zusammen, denen Ermutigung durch stärkeorientierte Seelsorge und Beratung am Herzen liegt.

Diese Persönlichkeitsschulung ist ein Angebot für alle,

- die gerne ihre Sozialkompetenz für Familie, Ehe, Gemeinde, Ausbildung und Beruf stärken und erweitern wollen,
- die durch die Erarbeitung des eigenen Lebensstils ihren Zielen und Werten mehr auf die Spur kommen wollen,
- die die Rolle ihres Selbstbildes für ihren eigenen Erfolg und Misserfolg verstehen wollen,
- die für ihre eigene Zufriedenheit und den Umgang mit anderen Menschen Verantwortung übernehmen wollen,
- die ermutigende Impulse für ihren Glauben und die Gemeindearbeit schätzen,
- die für die Bewältigung von Stress- oder beruflichen Druck-situationen Lösungen suchen,
- oder die an einer Weiterbildung für Seelsorge und Beratung interessiert sind.

Diese Seminare wollen Sie zu einem bewussten Umgang mit sich selbst anleiten und Sie in Ihrer Beziehung zu anderen sicherer und erfolgreicher machen. Wir ermutigen Sie, eigene Stärken und Ressourcen auszubauen und Ihre Schwächen zu überwinden.

In weiterführenden Aufbaukursen besteht die Möglichkeit, weitere Abschlüsse in Individualpsychologischer Beratung und Coaching zu machen.



Einführungsseminar

04. - 06. Januar 2018

Alternativtermin in Bremen

16. - 18. November 2017

Begleitung, Seelsorge, Individualpsychologie – Der Mensch in seiner Ganzheitlichkeit

Die fünf Lebensstilaspekte der Persönlichkeit. Psychologische Grundlagen im Licht des Wortes Gottes. Das biblische Welt- und Menschenbild. Selbstbild, Selbstwert, Selbstannahme. Finalität und Lebensstil. Eintrainierte Verhaltensmuster. Gottesbild und Glaube. Mut-Ressourcen. *Andrea Günther*

Nach dem Besuch des Einführungsseminars ist die Teilnahme an den Grundlagenseminaren möglich.

Grundlagenseminar 1

16./17. Februar 2018

Bedeutung der Herkunftsfamilie

Familiäre Prägung und deren Auswirkung auf meine Persönlichkeitsentwicklung. Geschwisterfolge. Rollen in der Familie. Beziehungsmuster. Sozialkompetenz. Familienwerte. Familienatmosphäre. Nonverbale Botschaften. Gottesbeziehung. Gewissensprägung. Biblische Reifungsprozesse. *Martina Damerow*

Grundlagenseminar 2

20./21. April 2018

Charakterstrukturen

Die eigene Charakterstruktur mit ihren Stärken und Grenzen entdecken. Auswirkung der Persönlichkeitsstruktur auf Beziehung, Partnerschaft, Lebensgestaltung und Beruf. Selbstannahme. Freiheit, Verantwortung, Mündigkeit. Jesus – der „ICH BIN“. Gottes Charakter kennen lernen. *Martina Damerow*

Grundlagenseminar 3

01./02. Juni 2018

Erfolgreiche Kommunikation

Grundlagen der Gesprächsführung. Empathie, Wertschätzung und Kongruenz. Aktives Zuhören durch Spiegeln. Nonverbale Kommunikation. Ich-Botschaften. Gesprächskiller und Gesprächsförderer. Seelsorgerliche Gesprächsführung. Die Gesprächsführung Jesu. *Lisa Feil*

Grundlagenseminar 4

29./30. Juni 2018

Lebensstil-Korrektur I

Stärken fördern. Gewinn und Preis der Korrektur. Keine Symptombekämpfung, sondern Gesinnungsänderung. Die Bedeutung von Vergebung, Buße und Wiedergutmachung beim Umkehrprozess. Konsequenzen entdecken lassen, Korrekturmöglichkeiten entdecken. Persönliche „Mitte“ leben lernen. Neue Finalität gestalten. *Ute Baumann*